

Greiferwechselsystem



GWS/Greiferwechselsystem	
Bezeichnung	Art.-Nr.
GWS.0	CA.SWM0
GWS.1	CA.SWM1
GWS.2	CA.SWM2
GWS.3	CA.SWM3

Greifergrundplatte



GGP/Greifergrundplatte	
Bezeichnung	Art.-Nr.
GGP0	CA.GPM0
GGP0.X	CA.GPM0.X
GGP1	CA.GPM1
GGP1.X	CA.GPM1.X
GGP2	CA.GPM2
GGP2.X	CA.GPM2.X
GGP3	CA.GPM3
GGP3.X	CA.GPM3.X

Greifergrundplatte gefedert



GPG-GF/Greifergrundplatte gefedert	
Bezeichnung	Art.-Nr.
GPG.1	CA.GPG.1
GPG.2	CA.GPG.2
GPG.3	CA.GPG.3

Zentrierbolzen



ZEB / Zentrierbolzen	
Bezeichnung	Art.-Nr.
ZEB.10.40	CA.ZTB.1040
ZEB.10.60	CA.ZTB.1060
ZEB.14.60	CA.ZTB.1460
ZEB.14.80	CA.ZTB.1480
ZEB.20.100	CA.ZTB.20100
ZEB.30.100	CA.ZTB.30100

Greiffinger



GRF/Greiffinger 95°	
Bezeichnung	Art.-Nr.
GRF.14.95	CA.GRF.1495
GRF.20.95	CA.GRF.2095
GRF.30.95	CA.GRF.3095

L = Luftanschluß

Kurzhubzylinder



Bezeichnung	Art.-Nr.
GTJDR.14.10.5	CA.JDR.141005
GTJDR.14.25.5	CA.JDR.142505
GTJDR.20.10.5	CA.JDR.201005
GTJDR.30.15.18	CA.JDR.301518
GTJDR.30.30.18	CA.JDR.303018
GTJDR.30.50.18	CA.JDR.305018

PMA Pneumatischer Greifer	
Bezeichnung	Art.-Nr.
PMA.14.06	CA.PMA.1406
PMA.20.10	CA.PMA.2010
PMA.30.15	CA.PMA.3015



Profile



Profilverbinder



KVS/Kreuzverbindungsstück	
Bezeichnung	Art.-Nr.
KVS.18.18.S	CA.KPL.1818
KVS.25.18.X	CA.KPLX.2518
KVS.25.25.X	CA.KPLX.2525
KVS.50.25.X	CA.KPLX.5025
KVS.50.50.X	CA.KPLX.5050
KVS.40.25.L	CA.KPL.JU.4025
KVS.40.40.L	CA.KPL.JU.4040



KVV/Kreuzverbindung vierkant	
Bezeichnung	Art.-Nr.
KVV.18.10.S	CA.KBVL.1810
KVV.18.18.S	CA.KBVL.1818
KVV.25.10.X	CA.KBVX.2510
KVV.25.18.X	CA.KBVX.2518
KVV.25.25.X	CA.KBVX.2525
KVV.50.25.X	CA.KBVX.5025
KVV.25.50.X	CA.KBVX.2550
KVV.40.40.L	CA.KBVJU.4040



WIV/Winkelverbindung	
Bezeichnung	Art.-Nr.
WIV.25.0	CA.WIVX.25.0
WIV.50.25	CA.WIVX.50.25
WIV.40.0	CA.WIVJU.40



STV / Stoßverbindung	
Bezeichnung	Art.-Nr.
STV.25.25.X	CA.SVB.X.25.25
STV.40.40.L	CA.SVBJU.40.40

Hochwertige Greifarme



Bezeichnung	Art.-Nr.
SMN.14.20.10	CA.SMN.142010
SMN.14.35.10	CA.SMN.143510
SMN.20.25.14	CA.SMN.202514
SMN.20.50.14	CA.SMN.205014
SMN.20.25.20	CA.SMN.202520
SMN.20.50.20	CA.SMN.205020



Bezeichnung	Art.-Nr.
SDN.10.10	CA.SDN.1010
SDN.10.25	CA.SDN.1025
SDN.14.20	CA.SDN.1420
SDN.14.35	CA.SDN.1435
SDN.20.25	CA.SDN.2025
SDN.20.50	CA.SDN.2050



Bezeichnung	Art.-Nr.
SSN.10.5.5.10	CA.SSN.10100505
SSN.10.5.5.25	CA.SSN.10250505
SSN.14.18.18.20	CA.SSN.14201818
SSN.14.18.18.35	CA.SSN.14351818
SSN.20.14.18.25	CA.SSN.20251418
SSN.20.14.18.50	CA.SSN.20501418

Klemmstücke



KSV / Klemmstück verstellbar	
Bezeichnung	Art.-Nr.
KSV.10.40.S (V)	CA.WSL.1040.U.L
KSV.14.40.S (V)	CA.WSL.1440.U.L
KSV.14.50.X (V)	CA.WSL.1450.U.X
KSV.20.60.X (V)	CA.WSL.2060.U.X
KSV.30.60.X (V)	CA.WSL.3060.U.X
KSV.20.70.L (V)	CA.WSL.2070.U.JU
KSV.30.70.L (V)	CA.WSL.3070.U.JU

V = verstärkte Ausführung



KGV/Gewinde Klemmstück verstellbar	
Bezeichnung	Art.-Nr.
KGV.5.5.40.S	CA.WLS.M5.M5.X
KGV.18.18.60.X	CA.WLS.18.18.X
KGV.14.18.60.X	CA.WLS.14.18.X
KGV.14.14.70.L	CA.WLS.14.14.JU



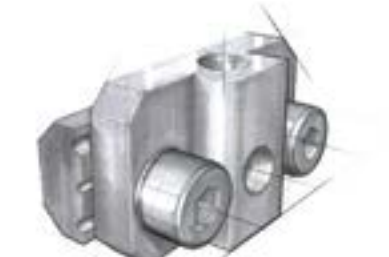
KKR / Kreuzklemmstück rund	
Bezeichnung	Art.-Nr.
KKR.10.S	CA.KVB.L10
KKR.14.X	CA.KVB.X14
KKR.20.X	CA.KVB.X20
KKR.20.L	CA.KVB.JU20
KKR.30.L	CA.KVB.JU30



KSD / Klemmstück drehbar	
Bezeichnung	Art.-Nr.
KSD.10.S	CA.WST.10.L
KSD.14.S	CA.WST.14.L
KSD.10.X	CA.WST.10.X
KSD.14.X	CA.WST.14.X
KSD.20.X	CA.WST.20.X
KSD.30.X	CA.WST.30.X
KSD.20.L	CA.WST.20.JU
KSD.30.L	CA.WST.30.JU



GKF / Gewinde Klemmstück fest	
Bezeichnung	Art.-Nr.
GKF.5.5.S	CA.WSS.L.M5.M5
GKF.18.18.X	CA.WSS.X.18.18
GKF.14.18.X	CA.WSS.X.14.18
GKF.14.14.L	CA.WSS.JU.14.18



SGB / Sauggreifer Befestigungsstück	
Bezeichnung	Art.-Nr.
SGB.5.5.X	CA.SGB.5.5.X
SGB.18.18.X	CA.SGB.18.18.X
SGB.14.14.L	CA.SGB.14.14.X



WST / Klemmstück drehbar	
Bezeichnung	Art.-Nr.
WST.10.S	CA.WST.1010.L
WST.10.X	CA.WST.1014.X
WST.14.X	CA.WST.1414.X
WST.20.X	CA.WST.2014.X
WST.20.L	CA.WST.2018.JU

Greifarme



GWR/Greifarm Winkel rund	
Bezeichnung	Art.-Nr.
GWR.10.10.30	CA.WKA.10.10.30
GWR.10.10.60	CA.WKA.10.10.60
GWR.10.10.90	CA.WKA.10.10.90
GWR.14.14.40	CA.WKA.14.14.40
GWR.14.14.80	CA.WKA.14.14.80
GWR.14.14.120	CA.WKA.14.14.120
GWR.20.20.50	CA.WKA.20.20.50
GWR.20.20.100	CA.WKA.20.20.100
GWR.20.20.150	CA.WKA.20.20.150
GWR.30.30.80	CA.WKA.30.30.80
GWR.30.30.140	CA.WKA.30.30.140
GWR.30.30.200	CA.WKA.30.30.200



GVR/Greifarm verstellbar rund	
Bezeichnung	Art.-Nr.
GVR.10.10.30	CA.GVR.1010.30
GVR.10.10.60	CA.GVR.1010.60
GVR.10.10.90	CA.GVR.1010.90
GVR.14.14.40	CA.GVR.1414.40
GVR.14.14.80	CA.GVR.1414.80
GVR.14.14.120	CA.GVR.1414.120
GVR.20.20.50	CA.GVR.2020.50
GVR.20.20.100	CA.GVR.2020.100
GVR.20.20.150	CA.GVR.2020.150
GVR.30.30.80	CA.GVR.3030.80
GVR.30.30.140	CA.GVR.3030.140
GVR.30.30.200	CA.GVR.3030.200



GGS/Greifarm Gewinde starr	
Bezeichnung	Art.-Nr.
GGS.10.5.30	CA.GSE.10MSM530
GGS.10.5.60	CA.GSE.10MSM560
GGS.10.5.90	CA.GSE.10MSM590
GGS.10.18.50	CA.GSE.1018MS50
GGS.10.18.60	CA.GSE.1018MS60
GGS.10.18.90	CA.GSE.1018MS90
GGS.14.18.40	CA.GSE.14181840
GGS.14.18.80	CA.GSE.14181880
GGS.14.18.120	CA.GSE.141818120
GGS.20.14.18.50	CA.GSE.20141850
GGS.20.14.18.100	CA.GSE.201418100
GGS.20.14.18.150	CA.GSE.201418150



GGB/Greifarm Gewinde beweglich	
Bezeichnung	Art.-Nr.
GGB.10.5.30	CA.GGB.10050530
GGB.10.5.60	CA.GGB.10050560
GGB.10.5.90	CA.GGB.10050590
GGB.14.18.18.40	CA.GGB.14181840
GGB.14.18.18.80	CA.GGB.14181880
GGB.14.18.18.120	CA.GGB.141818120
GGB.20.14.18.50	CA.GGB.20141850
GGB.20.14.18.100	CA.GGB.201418100

Auf Anfrage mit Gewindestift (-G) erhältlich.



GGD / Greifarm gefedert drehbar	
Bezeichnung	Art.-Nr.
GGD.10.5.5.10	CA.GGD.10050510
GGD.10.5.5.30	CA.GGD.10050530
GGD.14.18.18.15	CA.GGD.14181815
GGD.14.18.18.40	CA.GGD.14181840
GGD.20.14.18.20	CA.GGD.20141820
GGD.20.14.18.50	CA.GGD.20141850

H = Federweg; auf Anfrage mit Gewindestift (-G); Luftanschluß Hinten (-LS); Verdrehsicherung (-E) erhältlich.



GGV/Greifarm gefedert verdrehgeschützt	
Bezeichnung	Art.-Nr.
GGV.10.5.5.10	CA.GGV.10050510
GGV.10.5.5.30	CA.GGV.10050530
GGV.14.18.18.15	CA.GGV.14181815
GGV.14.18.18.40	CA.GGV.14181840
GGV.20.14.18.20	CA.GGV.20141820
GGV.20.14.18.50	CA.GGV.20141850

Auf Anfrage mit Gewindestift (-G) erhältlich.

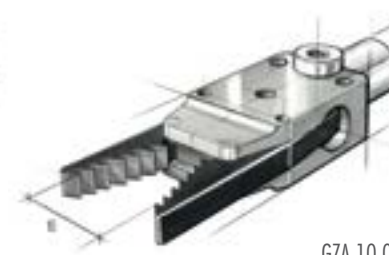
Greifzangen GZA



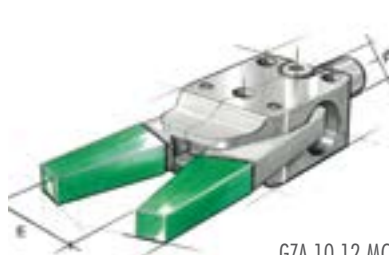
GZA.10.08
Anguss-Greifzange



GZA.10.08.G
Greifzange mit Gummi



GZA.10.08.19
Greifzange mit Sägezahn



GZA.10.12.MC
Greifzange mit Viton



GZA.10.12.A
Greifzange mit Adapterbacken



GZA.10.12.LL
Greifzange Glatte Backen



GZA.10.08.S
Greifzange mit Sensor



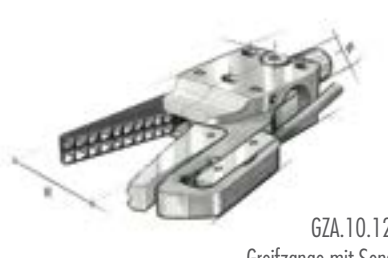
GZA.10.12
Greifzange mit langen Greifem



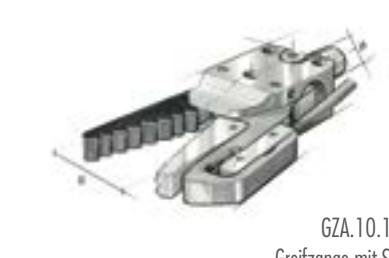
GZA.10.12.M
Greifzange



GZA.10.12.MS
Greifzange mit Sensor



GZA.10.12.S
Greifzange mit Sensor



GZA.10.12.S9
Greifzange mit Sensor und Sägezahn

Bezeichnung	Art.-Nr.
GZA.10.08	CA.GZA.10.08
GZA.10.08.G	CA.GZA.10.08.G
GZA.10.08.19	CA.GZA.10.08.19
GZA.10.08.S	CA.GRZ.10.08.S
GZA.10.12	CA.GZA.10.12
GZA.10.12.M	CA.GZA.10.12.M
GZA.10.12.LL	CA.GZA.10.12.LL
GZA.10.12.14	CA.GZA.10.12.14
GZA.10.12.G	CA.GZA.10.12.G
GZA.10.12.MC	CA.GZA.10.12.MC
GZA.10.12.C	CA.GZA.10.12.C
GZA.10.12.LL	CA.GZA.10.12.LL
GZA.10.12.MS	CA.GZA.10.12.MS
GZA.10.12.S	CA.GZA.10.12.S
GZA.10.12.S9	CA.GZA.10.12.S9
GZA.10.12.S4	CA.GZA.10.12.S4
GZA.10.12.SG	CA.GZA.10.12.SG

Greifzangen GTS



GTS.1003.1215
Greifzange mit Standard- und Abfragebocke



GTS.1003.2929
Greifzange mit Adapterbacken



GZA.1003.1919
Greifzange mit Sägezahnbacken



GTS.1003.1415
Greifzange mit Kontur- und Abfragebocke



GTS.1003.1214
Greifzange mit Standard- und Konturbocke

Bezeichnung	Art.-Nr.
S.GTS.10.03-12.15	CA.GTS.1003.1215
S.GTS.10.03-29.29	CA.GTS.1003.2929
S.GTS.10.03-14.15	CA.GTS.1003.1415
S.GTS.10.03-12.14	CA.GTS.1003.1214
S.GTS.10.03-12.12	CA.GTS.1003.1212
S.GTS.10.03-17.17	CA.GTS.1003.1717
S.GTS.10.03-19.19	CA.GTS.1003.1919



GZA.1003.1212
Greifzange mit Standardbacken



GZA.1003.1717
Greifzange mit Vulkanbacken

Bezeichnung	Art.-Nr.
S.GTS.10.04-12.15	CA.GTS.1004.1215
S.GTS.10.04-29.29	CA.GTS.1004.2929
S.GTS.10.04-14.15	CA.GTS.1004.1415
S.GTS.10.04-12.14	CA.GTS.1004.1214
S.GTS.10.04-12.12	CA.GTS.1004.1212