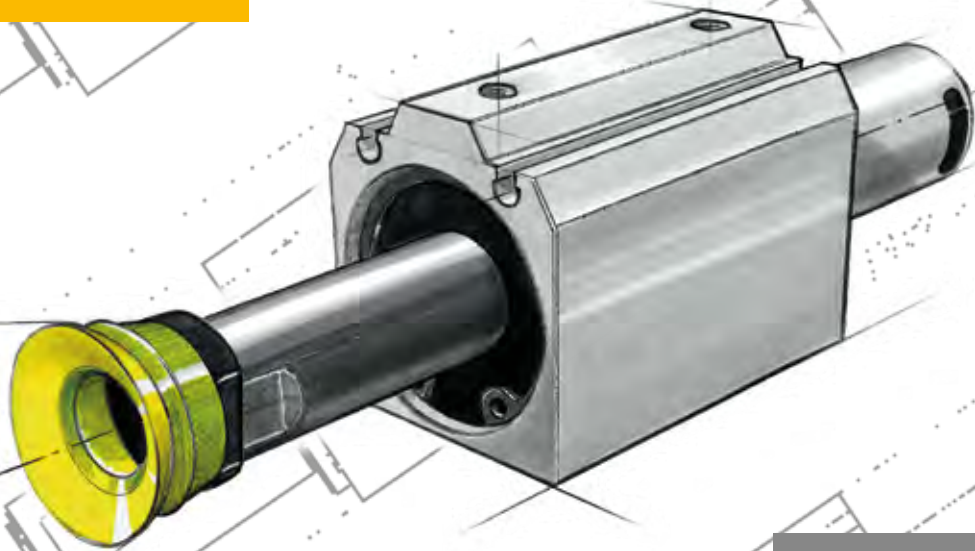


## Kurzhubzylinder JDR



 Made in Italy!

hochwertiges leichtes Gehäuse aus Aluminium • Abfrage über magnetischen Sensor Typ KT58PM8  
hochwertige Verdrehsicherung • kompakte Abmessung • Durchgangsbohrung  
Klemmschaft  $\varnothing$  14/20 mm • Hub 10-100 mm

  
**ACTUATORS  
RANGE MAP**

ISO pneumatic cylinders  
with standard functions



Pneumatic cylinders  
with **special functions**



Pneumatic cylinders  
in **stainless steel**



Pneumatic cylinders  
with **antirotation** function

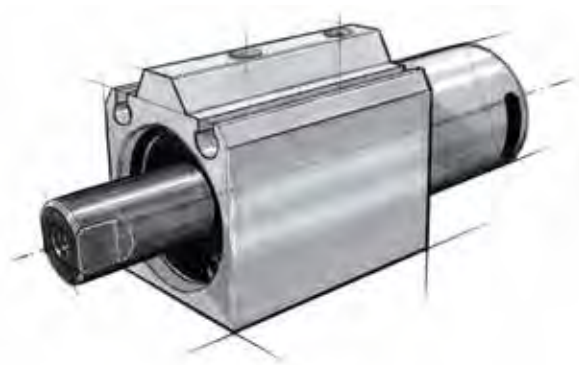
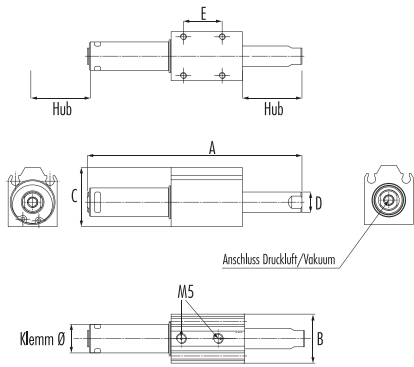


Pneumatic **grippers**



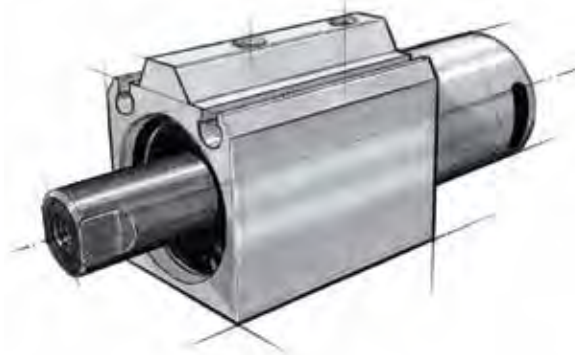
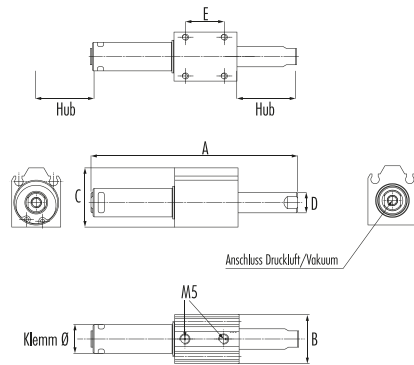
Greif-Technik-Schmid GmbH  
Schulze-Delitzsch-Weg 30 · 89079 Ulm-Wiblingen  
fon +49 731 8802560 | info@gts-p.de | www.gts-p.de



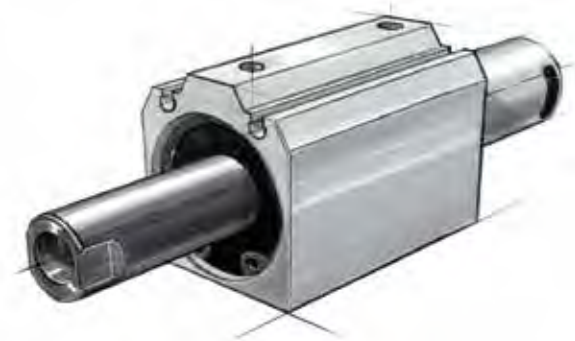
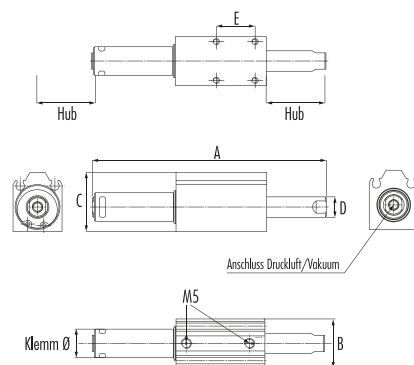


Bezeichnung	Klemm-Ø mm	Hub mm	Anschluss Vakuum/Druckluft	A mm	B mm	C mm	D sw	E mm	Gewicht (g)
<b>GT.JDR.14.10.5</b>	14	10	M5/M5	74,2	24	29	8	19	54
<b>GT.JDR.14.25.5</b>	14	25	M5/M5	119,2	24	29	8	19	76
<b>★ NEU GT.JDR.14.50.5</b>	14	50	M5/M5	190,2	24	29	8	19	

★ NEU



Bezeichnung	Klemm-Ø mm	Hub mm	Anschluss Vakuum/Druckluft	A mm	B mm	C mm	D sw	E mm	Gewicht (g)
<b>GT.JDR.20.10.5</b>	20	10	M5/M5	74,2	24	29	8	19	63



Bezeichnung	Klemm-Ø mm	Hub mm	Anschluss Vakuum/Druckluft	A mm	B mm	C mm	D sw	E mm	Gewicht (g)
<b>GT.JDR.30.15.18</b>	20	15	G 1/8 / M5	87,2	34	39	13	28	112
<b>GT.JDR.30.30.18</b>	20	30	G 1/8 / M5	130,2	34	39	13	28	150
<b>GT.JDR.30.50.18</b>	20	50	G 1/8 / M5	190,2	34	39	13	28	200
<b>★ NEU GT.JDR.30.75.18</b>	20	75	G 1/8 / M5	265,2	35	39	13	28	270
<b>★ NEU GT.JDR.30.100.18</b>	20	100	G 1/8 / M5	340,2	34	39	13	28	340

★ NEU

★ NEU